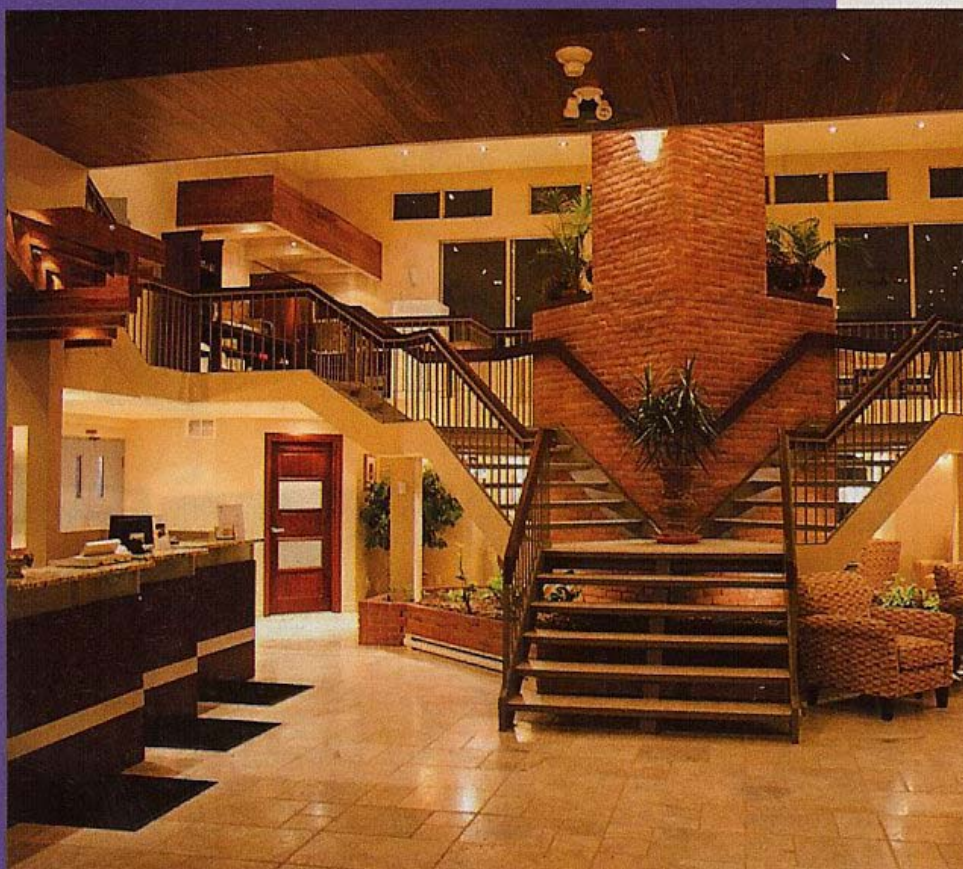




**LES JOIES DU TRAÎNEAU À CHIENS**  
AVEC JOSÉE LAVIGUEUR ET MARJO



La rédaction du *Lundi* désire remercier M. Franco Gucciardo et le personnel de l'hôtel Château Sainte-Adèle pour leur accueil chaleureux. L'établissement, qui est situé à une heure de Montréal, offre 43 chambres et suites avec bain thérapeutique ou foyer, des repas gastronomiques cuisinés avec des produits typiques des Laurentides, une piscine, et la possibilité de se faire masser dans le confort de sa chambre. Vos hôtes pourront aussi vous proposer différentes activités dans la région, comme de très belles marches dans la nature ou encore une balade en traîneau à chiens!



Pour plus d'information: 3080, boul. Sainte-Adèle,  
Sainte-Adèle, 1 877 229-9192,  
[www.chateausteadele.com](http://www.chateausteadele.com)